

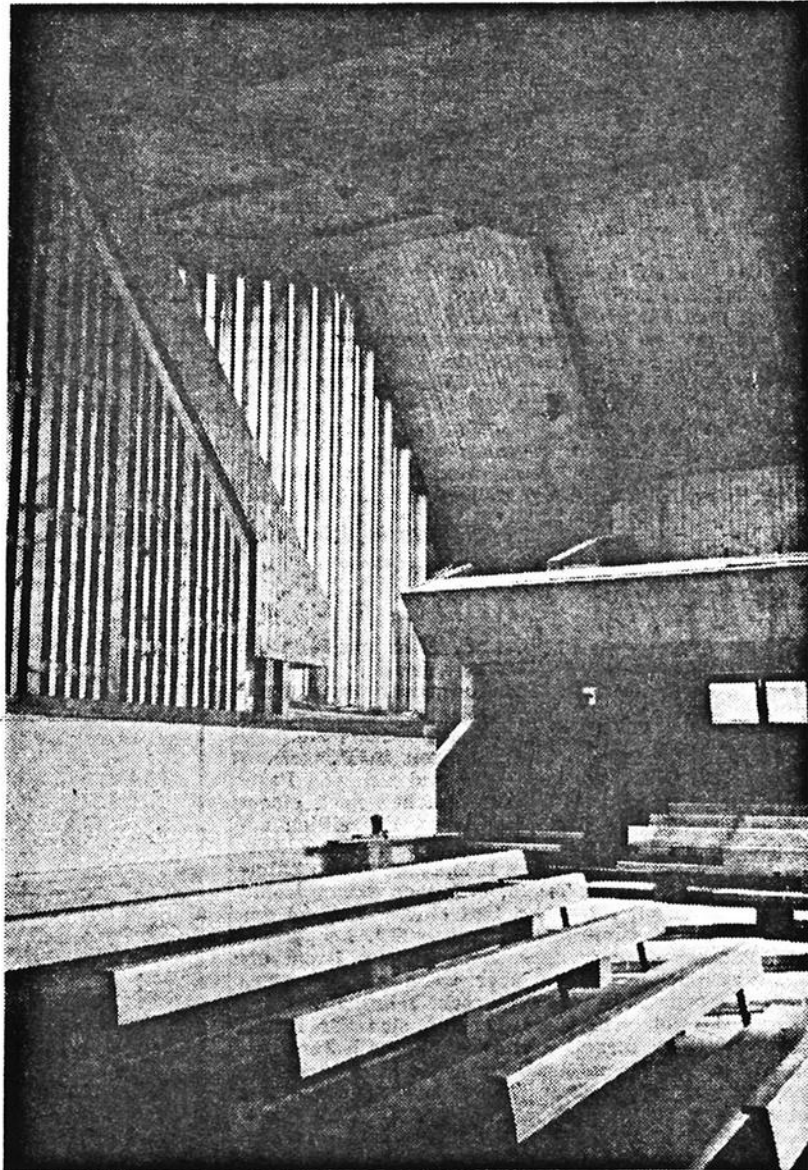
Christliche Ueberlegungen architektonisch verwirklicht

Die reformierte Kornfeldkirche wird am Sonntag eingeweiht

Der Bau eines neuen reformierten Gotteshauses in Riehen hat sich in den letzten Jahren im gleichen Mass, wie die Bevölkerung zugenommen hat, als immer notwendiger erwiesen. Die Riehemer werden sich bestimmt noch erinnern, wie bis vor etwas mehr als zwei Jahren an der Kreuzung Kornfeldstrasse/Juchartenweg im Sommer jeweils ein Aehrenfeld wogte. Und heute steht an der Stelle die neue Kornfeldkirche, die am kommenden Sonntag — wenngleich die Bauarbeiten noch nicht ganz abgeschlossen sind und die Handwerker noch eine Zeitlang in der Kirche ein- und ausgehen werden — im Beisein von Kirchenratspräsident Pfarrer Walter Sigrist eingeweiht werden soll. Der Kornfeldgemeinde steht Pfarrer Theophil Hanhart vor.

Das Raumprogramm, das an den Besucher, der am Sonntag die Kornfeldkirche aufsucht, zweifellos einige Anforderungen stellt, sieht etwa so aus: Um einen offenen Hof, der später deutlicher hervortreten wird, wenn einmal Bäume das ganze Areal umgeben, gruppieren sich im Sinne eines kleinen, kirchlichen Zentrums die einzelnen, zur Kirche gehörenden Räumlichkeiten: Pfarrhaus, Vorhalle, Eingangshalle, Kirche sowie verschiedene Zimmer und Säle. Ein einziges Dach, das an eine schützende Hand denken lässt, erstreckt sich über diesen ganzen Komplex. Der schlanke, hochragende Glockenträger auf der einen Seite des Hofes soll das Gleichgewicht zum gegenüberliegenden, nieder gehaltenen Baukörper herstellen.

Es lag Prof. Werner M. Moser aus Zürich, dem Architekten, sehr daran, einige christliche Ueberlegungen in dem Bau zu verwirklichen, was angesichts der Tatsache, dass heutzutage für manchen Architekten der Kirchenbau zu einem Spiel mit den Möglichkeiten geworden ist, nicht übersehen werden sollte. Kurz zusammengefasst: Durch die räumliche Anordnung der einzelnen Trakte wollte Prof. Moser die Ausstrahlungskraft des Christentums, um deren Erneuerung sich die Kirche heute in einer aufrichtigen Auseinandersetzung bemüht, ausdrücken; «strahlenförmig» gelangt man sowohl vom Hof als von der Eingangshalle in die übrigen Räumlichkeiten. Ungewohnt mag auch die Eingangshalle anmuten, die man als einen Ort der geistigen



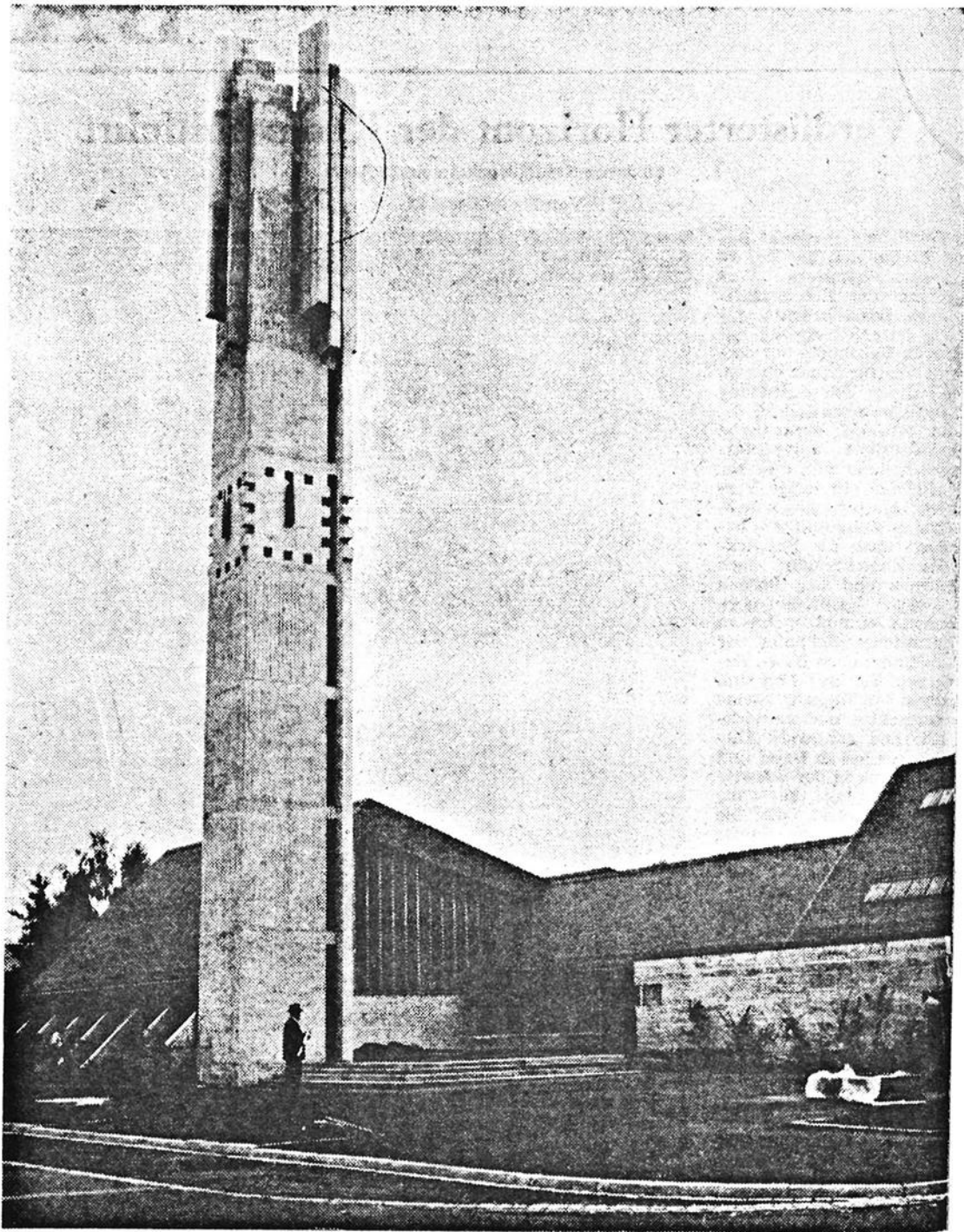
Blick ins Innere der neuen Kirche.

Foto Walter Binder

Sammlung durchschreitet, bevor man die Kirche betritt. Ohne dessen gewahr zu werden, wird der Besucher, indem er sich zur Kirche begibt, auf den Gottesdienst vorbereitet.

Das mit Tannenholz verkleidete Innere der Kirche zeichnet sich durch eine Schlichtheit aus, die dem Charakter des Protestantismus durchaus entspricht. Zwei zentrale Anliegen des reformierten Gottesdienstes werden hier hervorgehoben: die Wortverkündigung und die Anwesenheit der Kirchgemeinde.

A. S.



Die neue Kornfeldkirche in Riehen.

Foto Walter Bindi