

Altes Schulhaus am Erlensträsschen

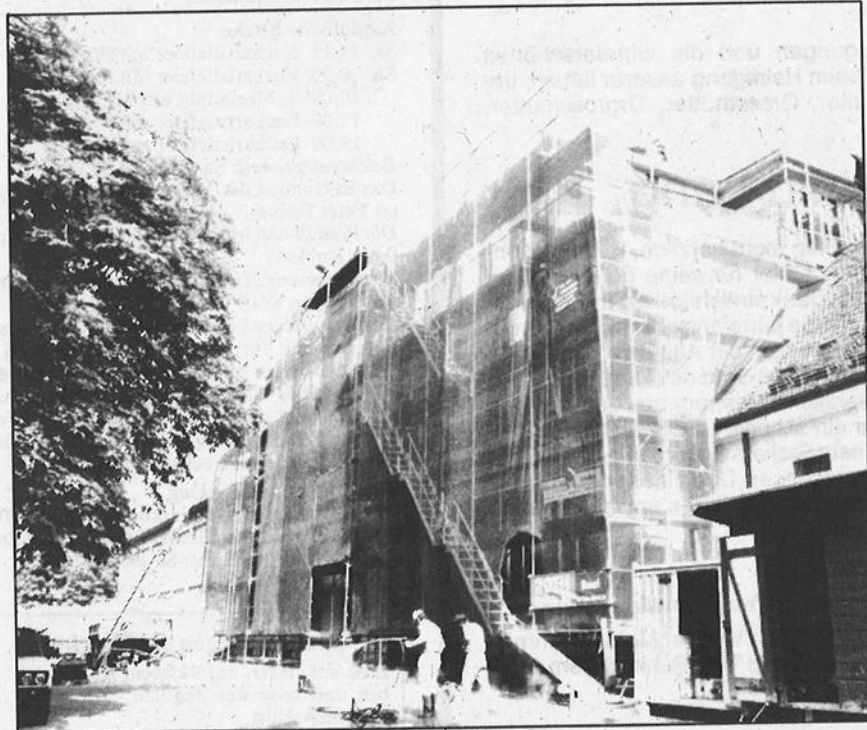
Dringendste Unterhaltsarbeiten ausführen

-ek- Das heutige obere Schulhaus am Erlensträsschen 8 wurde zusammen mit der Turnhalle im Jahre 1879 erbaut. Etliche Male wurde das Schulhaus Um- und Anbauten unterzogen, so in den Jahren 1883, 1914, 1916 und 1924. Nachdem nun letztes Jahr in einer Etappe die Turnhallenfassade und das Turnhallendach renoviert worden sind, wird seit Beginn der Sommerferien die 2. Etappe der Renovationsarbeiten am Schulhaus selber realisiert.

Das Schulhaus im Erlensträsschen ist zur Zeit in einen roten Schleier gehüllt. Nachdem festgestellt worden war, dass sowohl das Blech und die Dachrinnen als auch die Fassade eine dringende Erneuerung nötig haben, wurde vor kurzem mit den Aussenrenovationsarbeiten begonnen. Da in nächster Zeit sowieso nichts Grundlegendes am Schulhaus geändert wird, müssen nur die grössten zur Erhaltung des Gebäudes nötigen Arbeiten ausgeführt werden. Die lärmintensivsten

Tätigkeiten werden bis Ende der Sommerferien beendet sein, und mit der restlichen Renovation möchte man bis zum Winterbeginn zu Ende kommen. Dabei soll das Dach umgedeckt und isoliert, das Blech ersetzt und der Putz erneuert werden.

Die ganze Renovation erfolgt im gleichen Stil wie bei der Turnhalle, die letztes Jahr renoviert wurde. Im Innern bleibt alles in seinem bisherigen Zustand.



Verkleidetes Schulhaus am Erlensträsschen.

Foto Erman Küçük