

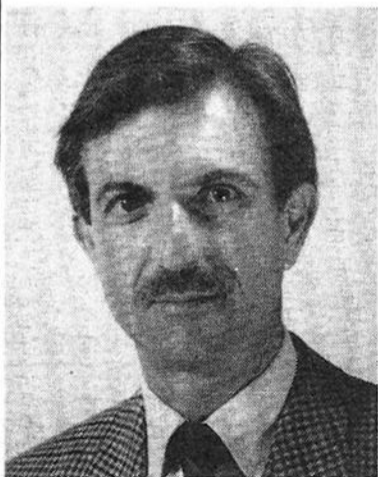


## Neues «Banking» in einer modernen Geschäftsstelle

Interview mit dem  
Geschäftsstellenleiter  
Aldo Bertazzo

### Kundenfreundlichere Atmosphäre und mehr Raum für Beratung

-bb- Nach einer 15monatigen Umbauzeit präsentiert die Geschäftsstelle Schmiedgasse der Basler Kantonalbank morgen Samstag von 9 bis 14 Uhr im Rahmen eines Tages der Offenen Tür für die Kunden und für die Bevölkerung von Riehen und Bettingen ihre neuen Geschäftsräumlichkeiten. Die RZ unterhielt sich kurz vor der Wiedereröffnung der Filiale am alten Standort an der Ecke Schmiedgasse/Webergässchen mit dem Geschäftsstellenleiter, Aldo Bertazzo.



Dienstleistungen an. Die Hauptziele des Umbaus sind deshalb die Erweiterung der Räumlichkeiten und die Modernisierung der Infrastruktur gewesen. Beide haben wir erreicht. Wir verfügen jetzt über wesentlich grössere und kundenfreundlichere Räumlichkeiten und können mit unserer modernen Infrastruktur einen optimalen Kundenservice bieten.

**RZ: Was ist neu, einerseits für die Kunden und andererseits für die Mitarbeiter?**

**Aldo Bertazzo:** Unsere Kunden werden sicher beim ersten Blick in unsere neuen Geschäftsräumlichkeiten feststellen, dass zur bekannten Freundlichkeit unserer Mitarbeiter eine helle und angenehm ruhig wirkende Schalterhalle und zahlreiche ebensolche Räume dazu gekommen sind. Durch den Wegfall des

Panzerlasses wird der Kontakt zu den Kunden wieder direkter, die Kommunikation wird leichter. Wir bedienen nun an drei offenen Schaltern mit gesicherten Geldausgabegeräten (Kassen). Für die Beratung, welche mit der zunehmenden Komplexität der Finanzwelt immer wichtiger wird, stehen uns jetzt vier Räume zur Verfügung, zwei Plätze für Privatkunden und zwei Empfangsräume für Anleger- und Geschäftskunden. Der neue Diskretschalter garantiert bei grösseren Geldbeträgen eine ungestörte und unbeobachtete Bedienung. Daneben ermöglichen zwei täglich von 05.00–24.00 Uhr benutzbare Geldausgabeautomaten in der Automatenzone den einfachen und raschen Bezug von Bargeld, inklusive Abfragen des Kontostandes und der Kontotransaktionen.

**RZ: Und für die Mitarbeiter?**

**Aldo Bertazzo:** Alle Arbeitsplätze sind nun mit modernsten EDV-Anlagen ausgerüstet, die ermöglichen, dass alle wichtigen Informationen am Arbeitsplatz abgerufen werden können. Die Mitarbeiterinnen und Mitarbeiter gewinnen so mehr Zeit für die Beratung der

Kunden, was wiederum ihre Arbeit interessanter macht.

**RZ: Welche Dienstleistungen bietet die Basler Kantonalbank an der Schmiedgasse an?**

**Aldo Bertazzo:** Wir erbringen umfassende Dienstleistungen in den Bereichen Konti, Sparen/Vorsorge, Vermögensanlagen, Kredite, Zahlungsverkehr und Spezielles, wie zum Beispiel Steuerfragen oder Erbangelegenheiten (vergl. Kästen zu diesem Interview). Über die einzelnen Dienstleistungen und deren Vorteile informiert ein Faltprospekt, welcher in der neuen Geschäftsstelle aufliegt. Wir bieten unseren Kunden in jedem Fall eine kompetente Beratung und eine effiziente Abwicklung ihrer Finanzgeschäfte.

**RZ: Wer sind die Mitarbeiter in der Geschäftsstelle Schmiedgasse?**

**Aldo Bertazzo:** Wir sind insgesamt acht Personen. Andreas Bitterli ist Berater für Anlegerkunden, Jasmine Gasser Beraterin für Privatkunden. Nicole Graf erledigt die Administration für Privatkunden und Adrienne Ryter betreut das Sekretariat für Anleger- und Geschäftskunden. Sandro Servadei ist Berater für Privatkunden und Ilse Stürmer Beraterin für Privatkunden. Thomas Strahm leitet den Schalterbereich und ist zudem Berater für Privat- und Geschäftskunden. Ich

selbst bin Geschäftsstellenleiter und berate Anleger- und Geschäftskunden.

**RZ: Wie sieht die Zukunft der Basler Kantonalbank in Riehen aus?**

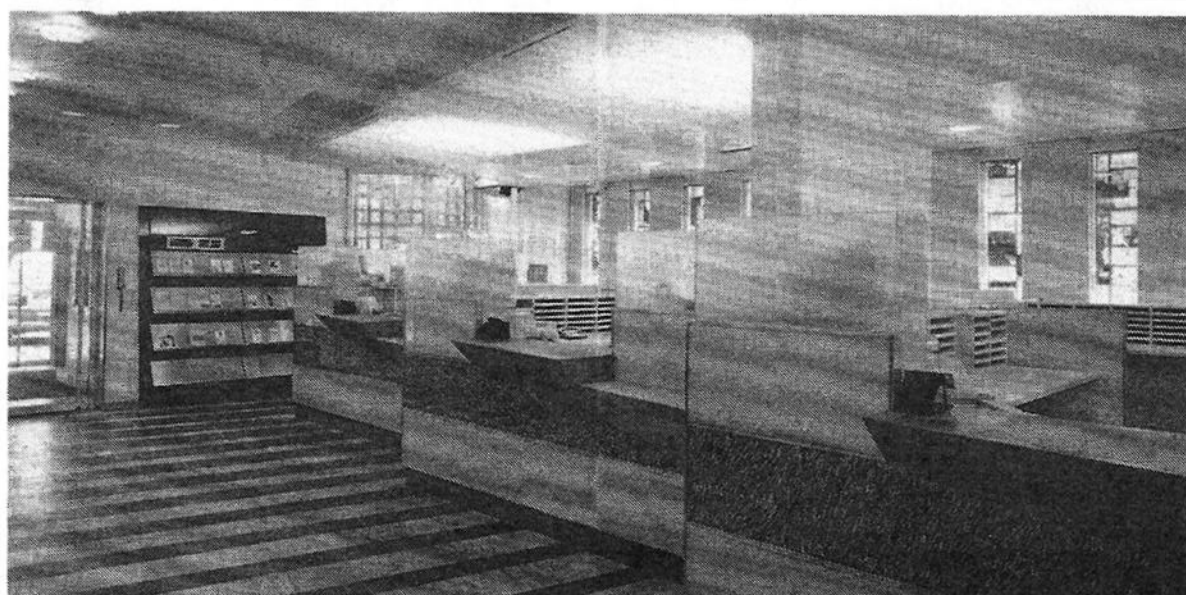
**Aldo Bertazzo:** Alle drei Riehener Aussenstellen verfügen über eine breite Verankerung bei der Riehener und bei der südbadischen Privat- und Geschäftskundschaft und sind als fairer Partner bekannt. Auf durchlässiger werdende Grenzen im Zusammenhang mit dem EWR sind wir eigentlich gut vorbereitet. Riehen ist mit seiner Bevölkerungsstruktur und seiner Lage nahe an den Grenzen zu Deutschland und Frankreich für uns ein sehr guter Standort. Unser sorgfältig geplanter Umbau der Geschäftsstelle Schmiedgasse zu einer top-modernen Bank dokumentiert dies. Aus all diesen genannten Gründen dürfen wir positiv in die Zukunft blicken.

**RZ: Herr Bertazzo, wie lange ist die Basler Kantonalbank schon in Riehen ansässig und wie lange gibt es schon eine Geschäftsstelle an der Ecke Schmiedgasse/Webergässchen?**

**Aldo Bertazzo:** Die Basler Kantonalbank hat bereits 1899 an der Bahnhofstrasse 1 eine Geschäftsstelle eröffnet, und zwar einen Tag bevor die Hauptbank in Basel ihre Schalter geöffnet hat. Diese Filiale ist später an die Baselstrasse 2 gezogen. Am 5. April 1968 hat dann unsere Geschäftsstelle an der Schmiedgasse ihre Tätigkeit aufgenommen. Zehn Jahre später ist im Rauracher-Zentrum die dritte Filiale der Basler Kantonalbank in Riehen entstanden.

**RZ: Welches sind die Ziele des Umbaus an der Schmiedgasse gewesen?**

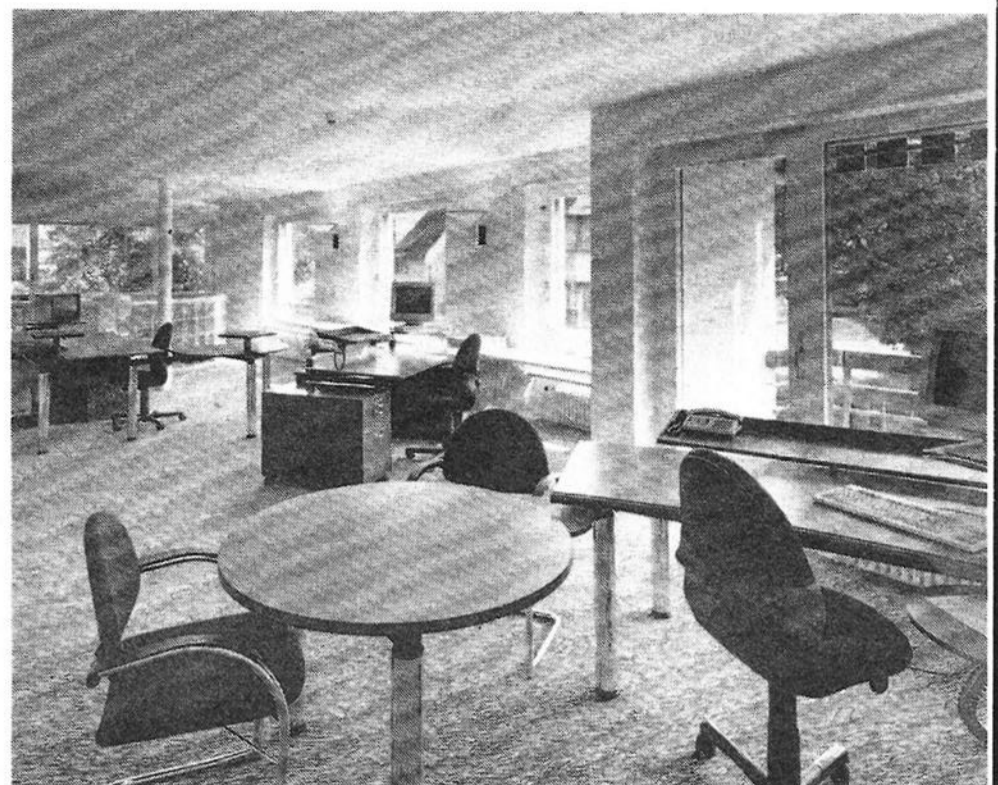
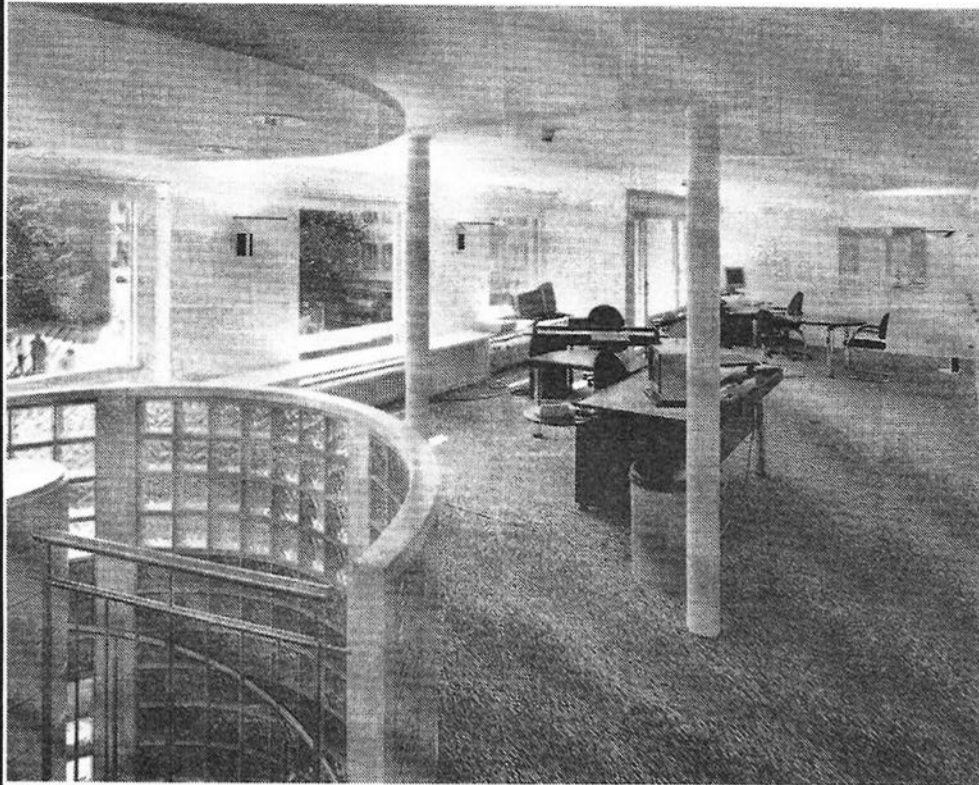
**Aldo Bertazzo:** Unser Geschäftsvolumen ist in den letzten Jahren kontinuierlich gewachsen. Wir haben heute mehr Kundinnen und Kunden und bieten mehr



#### Privatkunden-Service

- **Konti**  
Privatkonto  
Jugendkonto  
Seniorenkonto  
Mietzinskonto
- **Sparen/Vorsorge**  
Sparkonto  
Anlagesparkonto  
Freizügigkeitskonto (2. Säule)  
Sparen 3 (3. Säule)
- **Vermögensanlagen**  
Anlageberatung  
Vermögensverwaltung  
Depot (Wertschriften-Verwahrung)
- **Kredite**  
Baukredite  
Hypotheken  
Betriebs- und Investitionskredite
- **Zahlungsverkehr**  
Vergütung in Schweizer Franken und Fremdwährungen  
Daueraufträge  
ec-Bancomat/ec-Direct  
Eurocard  
Telebanking
- **Spezielle Dienstleistungen**  
Steuerfragen  
Erbangelegenheiten  
Liegenschaften  
Schrankfachvermietung

# Wiedereröffnung der Geschäftsstelle Schmiedgasse der Basler Kantonalbank



Über die Wendeltreppe (ganz links) gelangen die Kunden in den Büro- und Beratungsbereich im ersten Stock (oben). Weitere Beratungsräume befinden sich im Erdgeschoss (rechts oben).

## Neues «Banking» in einer modernen Geschäftsstelle

Bericht der Bauherrin

-bkb- Am 5. April 1968 öffnete die Geschäftsstelle Riehen-Schmiedgasse der Basler Kantonalbank erstmals ihre Türen für die Kundschaft. Obwohl in unmittelbarer Nähe an der Baselstrasse 2 bereits seit über 70 Jahren eine gut funktionierende Filiale bestand, hat sich die neue Bankstelle an der Schmiedgasse sehr gut entwickelt. Vor knapp acht Jahren wurde mit dem Einbau einer Safeanlage sowie eines Geldausgabeautomaten einem weiteren Bedürfnis der Kundschaft entsprochen.

Das laufend gewachsene Geschäftsvolumen der letzten Jahre liess die Räumlichkeiten an der Schmiedgasse immer «kleiner» werden. Die Schalterhalle glied über Monatsende und Monatsanfang eher einem Rummelplatz, an eine individuelle, diskrete Beratung der Kunden durch die Mitarbeiterinnen und Mitarbeiter war nicht mehr zu denken. Für das Personal wurden die Arbeitsbedingungen immer beschwerlicher. Auch die heute richtungweisende Philosophie, wonach die Kunden für ihre üblichen Bargeldbezüge die Automaten benutzen sollten, damit die Kundenberater- und

-beraterinnen vermehrt Zeit für die individuelle Betreuung haben, konnte mit den bisherigen Räumlichkeiten nicht durchgesetzt werden.

Diese Gründe haben unter anderem dazu geführt, dass ein Umbau unumgänglich wurde. Nach nahezu zwei Jahren Planungs- und Umbauzeit freut sich die Basler Kantonalbank nun, ihre Kunden in einer fortschrittlich konzipierten Geschäftsstelle begrüßen zu können.

Was wurde geändert, was ist neu? Eigentlich alles. Im Untergeschoss wurden neben den technischen Räumen ein elektronisch überwachter Kundentresor mit über 1000 Schrankfächern sowie zwei Kundenkabinen und ein Banksafe eingerichtet.

Im Erdgeschoss sticht vorerst die Selbstbedienungszone ins Auge. Neben dem Nachtresor stehen der Kundschaft täglich von 05.00–24.00 Uhr, also auch an Samstagen, Sonntagen und Feiertagen, zwei Geldausgabeautomaten zur Verfügung. An den beiden Automaten können die Kunden nicht nur mit der ec-Bancomat-Karte, mit der Kantonalbank-Kundenkarte oder mit der Euro-

card Bargeld beziehen, sondern auch rasch eine Übersicht über die letzten Kontooperationen und den neusten Kontostand ausdrucken lassen. Das Schlängeln in der Schalterhalle für die Geldbezüge gehört somit der Vergangenheit an.

Die bediente, offene Kundenzone mit drei Schaltern dient der Kundschaft für die Erledigung der täglichen Bankgeschäfte und dies neu ohne das trennende, kommunikationsfeindliche Panzerglas. Dank den automatischen Kassentresoren (AKT) und den Multisafes für Fremdwährungen ist auch für die Sicherheit der Mitarbeiter von den «gewöhnlichen» Bargeldauszahlungen steht diesen nun mehr Zeit für eine effiziente und unkomplizierte Kurzberatung zur Verfügung. Etwas zurückversetzt ist ebenfalls neu ein separater Diskretschalter eingebaut für besondere Transaktionen, wie zum Beispiel für die Einzahlung grösserer Beträge oder für Goldmünzenverkäufe.

In einem grosszügigen, diskreten und freundlichen Rahmen (im früheren Tre-

sorraum) steht die Kundenberatungszone für eine individuelle Beratung der Privat- und Anlegerkundschaft bereit. Dort haben die Mitarbeiter Zeit, auf die Anliegen und Wünsche der Kunden einzugehen. Die Eröffnung eines für den Kunden massgeschneiderten Kontos, das gemeinsame Finden einer optimalen Geldanlage mit den zur Verfügung stehenden aktuellen Daten aus den elektronischen Terminals macht in dieser Ambiente geradezu Freude. Auch die neusten Daten von den Börsen-, Devisen- und Edelmetallmärkten können dort jederzeit abgefragt werden. Ein Sitzungszimmer steht für Besprechungen in grösserem Kreise bereit.

Im ersten Stock befindet sich das Sekretariat mit Empfang und Telefonzentrale. Dort wird auch das interne Info-Telefon abgenommen, mit welchem sich die angemeldeten Kunden für die Besprechung beim Geschäftsstellenleiter oder beim Anlageberater avisieren können. Der Geschäftsstellenleiter empfängt im ersten Stock die Geschäftskunden für das persönliche Gespräch und berät diesen Kundenkreis über sämtliche

Finanzierungsmöglichkeiten wie auch über den Einsatz des Electronic-Banking. In einem partnerschaftlichen Verhältnis erarbeitet der Geschäftsstellenleiter aus der breiten Kredit- und Hypothekpalette der Basler Kantonalbank die für den Kunden beste Lösung.

Die Basler Kantonalbank freut sich mit ihrem Rieherer Schmiedgasse-Team, die Kunden noch besser bedienen und beraten zu können. Morgen Samstag, 12. September, können die neuen «alten» Räumlichkeiten im Rahmen eines Tages der Offenen Tür besichtigt werden. Vom nächsten Dienstag, 15. September, an stehen dann sämtliche Dienstleistungen zur Verfügung. Das Schmiedgasse-Team freut sich schon jetzt auf ihren Besuch.

Bei dieser Gelegenheit dankt die Basler Kantonalbank den Mitarbeitern des Architekturbüros Suter & Suter AG, den Handwerkern und allen übrigen am Umbau beteiligten Helfern für die Unterstützung; ein besonderer Dank gilt den Hausbewohnern und Nachbarn für das Verständnis für die Unannehmlichkeiten während des Umbaus.

## Am Umbau der Geschäftsstelle Schmiedgasse beteiligte Firmen

### BAMMERLIN + SCHAUFELBERGER AG



- Innenausbau, Möbel
- Bauschreinerei, Fenster
- Möbelrestaurierungen, Reparaturen
- Wärme- und Schall-Isolationen
- Fensterdichtungen in Altbauten

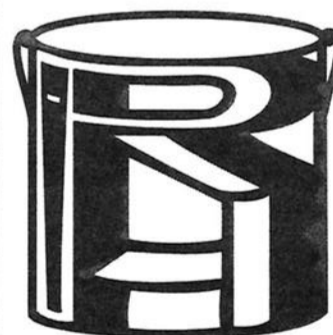
Riehen, Davidsgässchen 6, Tel. 67 22 80



PETER NUSSBAUMER

- Transporte aller Art
- Lastwagen, Kipper, Sattelschlepper
- 1,4 / 4 / 7 / 20 m<sup>3</sup> - Mulden
- Kran 6 t
- Containertransporte

Freulerstrasse 2 Tel. 061 / 49 10 66  
4127 Birsfelden 061 / 313 14 55



### Hägeli + Co. AG

Betonsanierungen  
Fassadenrenovationen  
sämtl. Maler- und  
Tapezierarbeiten

Basel 321 72 20  
Riehen 49 45 42  
Fax 321 82 78

Spenglerei  
und sanitäre Anlagen  
**a. bürge nmeier**  
Unholzgasse 8 Riehen  
Telephon 061 67 07 00

Ausführung Spenglerarbeit

### SCHALTKABINENBAU hwag

4107 Ettingen, Hauptstr. 69, Tel. 061 721 73 63

Wir bauen:  
Stromverteileranlagen bis  
2000 A, Zählerverteilungen in  
Schränken und Tableaux für  
Wohnungsbau und Industrie,  
SPS-Steuerungen.

Verkauf von sämtlichem  
Hagermaterial.

### C. Hepp AG

vis-à-vis Matthäuskirche  
Feldbergstrasse 80

für Bodenbeläge:  
NOVILON PVC  
LINOLEUM  
TEPPICHE  
PARKETT

Tel. 691 05 00

für Wandbeläge:  
RAUHFASER-TAPETEN  
TEXTIL-TAPETEN  
PAPIER-TAPETEN  
PVC-TAPETEN

### Hermann Bürge nmeier

Maler- und  
Tapezierergeschäft

Mohrhaldenstrasse 35  
Telefon 67 02 38



**FRIEDLIN AG**  
Sanitäre Anlagen, Spenglerei  
Sarnafilbedachungen

Reparaturservice  
Sanitär laden  
Baselstrasse 55-57, 4125 Riehen  
Telefon 061/67 15 71  
Telefax 061/67 21 15



Gipserarbeiten  
Stukkaturen  
Trockener Innenausbau  
Systembauteile für  
Decken und Wände

**Gebr. Schori AG**  
Gipsergeschäft  
4125 Riehen  
Grenzacherweg 50  
Tel. 061 67 56 57  
Fax 061 67 56 05

Ausführung sämtlicher Gipserarbeiten